

# អភិវឌ្ឍន៍ទីក្រុងភ្នំពេញ

## ឆ្នាំនេះភ្នំពេញ អាស៊ុយ ៥៧៥

### ពាក្យស័ព្ទ

Development - អភិវឌ្ឍន៍

Important - សំខាន់

District (in this case, a city district)- ខណ្ឌ

Refugee - ជនរៀសខ្លួន

Civil War - សង្គ្រាមស៊ីវិល

Abandon - បោះបង់ចោល

Dam/dike - ទំនប់

Canal - ប្រឡាយ

City center - ក្រុងកណ្តាល

Suburbs - វាលក្រុង

Buildings - អាគារ

Zones - តំបន់

City Plan - ផែនការណ៍រៀបចំទីក្រុង

Influence - ឥទ្ធិពល

Map - ផែនទី

Capitol city - រាជធានី

French Protectorate - អាណាព្យាបាលបារាំង

Sub-district (commune) - សង្កាត់

Village - ភូមិ

Slums- សំនង់អាណាធិបតេយ្យ

Business center (sub city center) ក្រុងរណប

Poverty - ភាពក្រីក្រ

Population- ចំនួនប្រជាពលរដ្ឋ

Conservation - អភិរក្ស

Structures - សំនង់

History - ប្រវត្តិសាស្ត្រ

Segregation - ការបែងចែកដំបូងសំរាប់ជនជាតិមួយៗស្នាក់នៅ



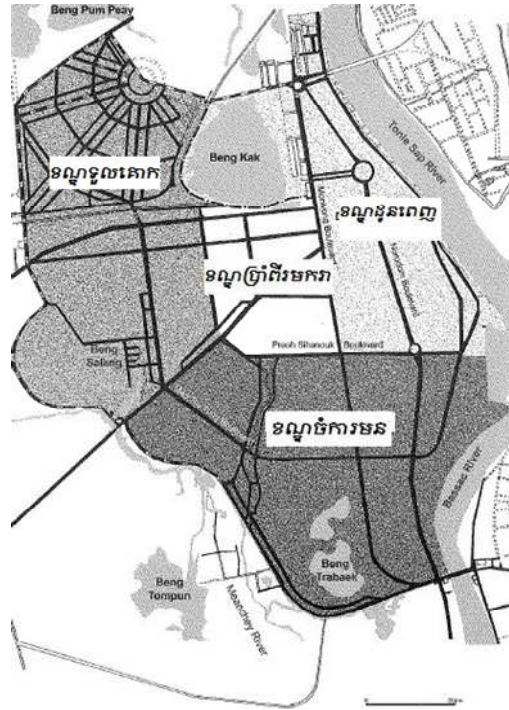
ឆ្នាំ១៨៩១ គេប្រើដីទៅបំពេញដីទំនាបនៅក្នុងក្រុង។ ថ្ងៃនេះគេប្រើដីពីប្រាសាទស្តេចមេកុងទៅបំពេញដីនៅក្នុងក្រុង

**ឥទ្ធិពលសំខាន់ៗ**

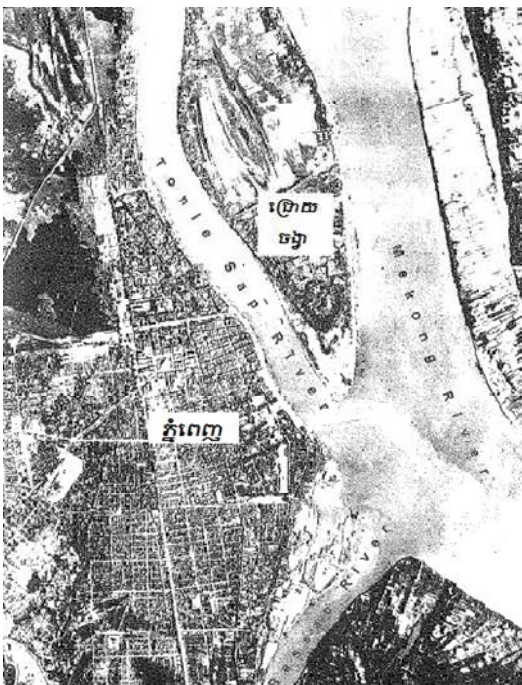
- អាណាព្យាបាលបារាំង
  - គេរៀបចំអភិវឌ្ឍន៍ភ្នំពេញ
- ភូមិសាស្ត្រ
  - បើឥតមានទំនប់ពង្រីកភ្នំពេញទេ ប្រហែលជាភ្នំពេញត្រូវលិចទឹក
- សង្គ្រាមស៊ីវិល
  - ជនភៀសខ្លួន ការបោះបង់ចោល និង ការត្រឡប់ទៅវិញ

**ហេតុការណ៍អំពីភ្នំពេញ**

- ផែនការណ៍រៀបចំទីក្រុងទីមួយគេសរសេរនៅឆ្នាំ១៩៥០
- ផែនការណ៍រៀបចំទីក្រុងថ្មីជាងគេគេបានសរសេរក្រោយពីឆ្នាំ២០០៣
- សព្វថ្ងៃនេះ ក្នុងភ្នំពេញមានផ្ទៃដីតែ២០% ទេ ដែលមានកម្មសិទ្ធិ។



ខណ្ឌ៤នៅទីក្រុងកណ្តាល



ក្រុងចតុមុខ

**ក្រុងចតុមុខ**

- ទន្លេ៤ជួបគ្នាគឺ
  - ទន្លេបាសាក់                      ទន្លេមេកុងលើ
  - ទន្លេសាប                          ទន្លេមេកុងក្រោម
- រាល់ឆ្នាំពេលទឹកកករលាយនៅទីបេហើយមានភ្លៀងធ្លាក់ ទឹកដែលហូររំរងទិសខាងជើងមិនហូរចូលទន្លេបាសាក់និងទន្លេមេកុងទាំងអស់ទេ។ ទឹកនៅសល់ហូរត្រឡប់ទៅទិសខាងជើងវិញ។ ផ្ទៃដីជុំវិញបឹងទន្លេសាបត្រូវលិចដោយទឹកទន្លេសាបហើយផ្ទៃទឹកបឹងរីកធំ។ ធម្មតាទឹកហូរចូលបឹងទន្លេសាបមួយរយដប់ថ្ងៃរាល់ឆ្នាំ។ ទឹកទន្លេសាបហូរលឿនជាងគេក្នុងខែ៤និងទឹកនឹងស្ងៀម៤ប្រាំ ថ្ងៃ ក្នុងខែ១០ មុនហូរត្រឡប់ទៅទន្លេមេកុងវិញ។
- ទឹកទន្លេ៤នេះហូរខ្លាំងណាស់ហើយហូរនាំដីពីខាងលើមកធ្វើអោយដីមានទន្លេផ្លាស់ប្តូរ។ មានដីកោះមួយកើតនៅខាងត្បូងប្រាសាទបឹងកេងកងទៅខាងត្បូងសព្វថ្ងៃនេះ។ ទឹកនាំដីល្បប់ធ្វើអោយដីមានជីជាតិល្អសំរាប់ដំណាំកសិកម្ម។

